



**22 KWIETNIA
MIĘDZYNARODOWY
DZIEŃ ZIEMI**



BEAUTYEKO BY MONIKA B-R

AUTORKA

Tytuł : Międzynarodowy Dzień Ziemi 22 kwietnia
Opracowała Monika Blezień – Ruszaj
Grafika i projekt Marzena Wosiura

BEAUTYKOMBR.PL

**KWIECIEŃ TO MIESIĄC, W KTÓRYM
SKUPIAMY SIĘ NA DZIAŁANIACH
MAJĄCYCH NA CELU PROMOWANIE
OCHRONY ŚRODOWISKA,
ROZSZERZANIA ŚWIADOMOŚCI
EKOLOGICZNEJ I ŻYCIA W ZGODZIE
Z NATURĄ.**

**22 KWIETNIA OBCHODZONY JEST
SZCZEGÓLNIE JAKO
MIĘDZYNARODOWY DZIEŃ ZIEMI.**

Od zawsze świat ludzi i środowisko przenikają się. Aby lepiej zrozumieć naturę i otaczający nas świat zatrzymajmy się, zastanówmy i spróbujmy zrozumieć naturę oraz przemyślmy nasze postępowanie, aby przewidzieć skutki oddziaływania człowieka na środowisko.

Ochrona środowiska w naszym codziennym życiu jest bardzo ważna, szczególnie w ostatnim czasie kiedy coraz bardziej zabiegani, stawiający na konsumpcjonizm i fast life zapominamy o tym co jest dla nas naturalne, dobre i od czego pochodzimy.

Bez troski o środowisko niedługo doczekamy jego degradacji, co poprowadzi nas do problemów z dostępem do wody oraz żywności.

Od lat człowiek przyczynia się do zmian klimatycznych, produkcja, przemysł, transport mają niesamowite znaczenie na stan naszego środowiska. Zapominając jakie znaczenie powinna mieć dla nas, ludzi, natura niszczymy nasz największy skarb.

Zatrzymaj się i pomyśl, czym dla Ciebie jest natura i otaczający Cię świat w życiu prywatnym i zawodowym i spróbuj zaczerpnąć z tego opracowania coś dla siebie.

Zainspiruj się i skorzystaj z kilku złotych zasad, a może stwórz swoje własne, którymi zaczniesz się kierować w swoim życiu

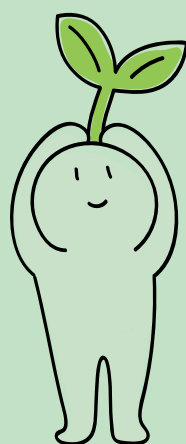


**EKOLOGIA NIE JEST MODĄ, ALE
STYLEM ŻYCIA!
TROSKA O ŚRODOWISKO NATURALNE
TO TEŻ DBAŁOŚĆ O NAS SAMYCH
I NASZE ZDROWIE! TO JAK
PODCHODZIMY DO ZAGADNIENÍ
ZWIĄZANYCH ZE ŚRODOWISKIEM
I JAKI NACISK KŁADZIEMY NA JEGO
OCHRONĘ, POZNAMY ZA KILKA LAT,
WARTO PAMIĘTAĆ, ŻE:**

**„ZIEMI NIE DZIEDZICZYMY PO
NASZYCH RODZICACH, POŻYCZAMY JĄ
OD NASZYCH DZIECI”
A. DE SAINT - EXUPERY**

Każdego dnia miliony ludzi na świecie spędzają w miejscach pracy większą część swojego dnia, dlatego tak ważne jest, aby były to miejsca, gdzie pracuje się przyjemnie, efekty są wymierne, a post, a postępowanie ludzi jest przyjazne dla środowiska naturalnego.

Ideą przedsiębiorstwa przyjaznego dla środowiska i spełniającego trendy zrównoważonego rozwoju, opartą na modelu tzw. eko - efektywności jest zmniejszenie negatywnego wpływu funkcjonowania zakładu na środowisko naturalne. Osiągnąć to można dzięki m.in. mądrym przemyślanym zakupom, efektywnym wykorzystaniu zasobów i odpowiedzialną gospodarką odpadami.





CO POWINIŚMY WIEDZIEĆ O ZANIECZYSZCZENIU ŚRODOWISKA JAK SOBIE Z NIM RADZIĆ? CO ROBIĆ?

Zanieczyszczenie środowiska to zmiana elementów środowiska, takich jak powietrze, woda czy gleba, w sposób, który może uczynić je szkodliwym dla ludzi oraz świata przyrodniczego. Na zanieczyszczenie środowiska wpływają chemikalia, pyły, hałas i promieniowanie, czyli człowiek i jego działalność. Źródłem zanieczyszczeń są m.in. transport, rolnictwo, fabryki jak i elektrownie. Zanieczyszczenia uwalniane w jednym miejscu mogą powodować lokalne szkody, ale mogą także rozprzestrzeniać się na duże odległości.

JAK W CODZIENNYM ŻYCIU MOŻNA OGRANICZAĆ ZANIECZYSZCZENIA?

STOSUJMY ZASADY R – OD ANG. NAZW – Z ROKU
NA ROK PRZYBYWA TYCH ZASAD, TYLKO CZY MY
LUDZIE, PRZEDSIĘBIORCY ZAWSZE CHCEMY SIĘ
Z NIMI IDENTYFIKOWAĆ?



R
REFUSE
ODMAWIAJ

R
REDUCE
REDUKUJ



**REUSE
UŻYWAJ
PONOWNIE**



**RECYCLE
PRZETWARZAJ**

**ROT
KOMPOSTUJ**





REPAIR
REPERUJ

REALITY
RZECZYWISTOŚĆ



„(...) SPOŁECZEŃSTWO KONSUMPCYJNE OPARTE NA CIĄGŁYM WZROŚCIE JEST SPRZECZNE Z ZASADAMI EKOLOGII. CZŁOWIEK NARUSZYŁ PODSTAWOWE PRAWA NATURY. W TEN SPOSÓB STAŁ SIĘ SWOIM NAJGORSZYM WROGIEM. ZAGROŻENIE NIE PRZYCHODZI JUŻ Z ZEWNĄTRZ, ALE OD NAS SAMYCH. ABY MÓC ŻYĆ W HARMONII Z NATURĄ, LUDZKOŚĆ MUSI ZMIENIĆ SWÓJ SPOSÓB MYŚLENIA, STYL ŻYCIA I SYSTEM WARTOŚCI. NALEŻY ROZSZERZYĆ POJĘCIE HUMANITARYZMU. TROSZCZYĆ SIĘ O WSZYSTKO, CO ŻYJE”.

LARS BERGE

A hand is shown holding a globe. Inside the globe, a lush nature scene is visible, featuring a large tree, a river, and a sunset sky with birds. The hand has several piercings on the fingers. The background is a soft, hazy landscape with trees and a bright sky.

“

„Jesteśmy ostatnim
pokoleniem z
prawdziwą szansą
na uratowanie
świata”.

Laurence Overmire



Złote zasady

BeautyEko by Monika B-R w zakresie dbania o środowisko

- pamiętaj o gaszeniu światła w pomieszczeniach, z których nie korzystasz
- wyłączaj urządzenia, opuszczając biuro i wyciągaj ładowarki z kontaktu, gdy ich nie używasz
- drukuj tylko niezbędne dokumenty – jeżeli to możliwe użyj funkcji duplex
- kupując, zwracaj uwagę na opakowania, zaopatrz siebie i firmę tylko w niezbędne – potrzebne produkty, zastanów się, czy kupowanie na zapas nie doprowadzi do przeterminowania produktów
- ZSEE (zużyty sprzęt elektryczny / elektroniczny) baterie, akumulatory i przeterminowane leki oddawaj do punktów odbioru – nie mieszaj ich z odpadami powstającymi w pomieszczeniach socjalnych i domach
- segreguj odpady
- używaj wody oszczędnie – zamontuj baterię z czujnikiem ruchu
- do pracy dojeżdżaj komunikacją miejską, rowerem lub umów się ze współpracownikami na transport w kilka osób jednym samochodem

Jak segregować odpady?

ZIELONY POJEMNIK

WRZUCAMY:

butelki, słoiki i inne opakowania szklane
bez nakrętek, korków i kapsli
szklane opakowania po kosmetykach

NIE WRZUCAMY:

ceramiki; luster; doniczek, porcelany
szkła okularowego, żaroodpornego,
hartowanego
żarówek, świetlówek, reflektorów
opakowań po lekarstwach,
rozpuszczalnikach i olejach
szyb samochodowych



NIEBIESKI POJEMNIK

WRZUCAMY:

gazety, książki, torebki, worki papierowe,
papier do pakowania; opakowania z
papieru i tektury

NIE WRZUCAMY:

lakierowanych katalogów, prospektów
foliowanych
opakowań zanieczyszczonych np.
żywnością, wapnem, cementem
odpadów higienicznych np. chusteczek,
ręczników
kartonów po mleku, sokach, napojach
tapet

Jak segregowac odpady?

ŻÓŁTY POJEMNIK

WRZUCAMY:

butelki plastikowe
nakrętki, kapsle, zakrętki od stoików
katony po mleku, sokach, napojach
puszki po żywności
opakowania po kosmetykach, chemii gospodarczej
– środkach czystości,
opakowania wielomateriałowe, butelki zgniecione i
zakręcone,
zgniecione puszki, złom stalowy, metale kolorowe

NIE WRZUCAMY:

opakowań po olejach spożywczych,
przemysłowych, po lakierach, farbach
opakowań zanieczyszczonych – po środkach
owadobójczych
opakowań po aerozolach
części samochodowych np. filtrów
styropianu
opakowań po lekach
zużytych baterii i akumulatorów



BRAZOWY POJEMNIK

WRZUCAMY:

drobne gałęzie, kwiaty, trawa, liście fusy,
trociny, resztki kwiatów ciętych i
doniczkowych, przeterminowane owoce
i warzywa, resztki żywności np. obierki

NIE WRZUCAMY:

odpadów pochodzenia zwierzęcego np.
kości
drzew, krzewów
kamieni
ziemi

Jak segregować odpady?

CZARNY POJEMNIK

WRZUCAMY:

WSZYSTKO CZEGO NIE MOŻEMY
WYRZUCIĆ DO INNYCH POJEMNIKÓW
A NIE JEST ODPADEM
NIEBEZPIECZNYM

NIE WRZUCAMY:

przeterminowanych leków/
chemikaliów
sprzętu elektrycznego /
elektronicznego
baterii i akumulatorów
mebli, zużytych opon, filtrów z
samochodów
odpadów budowlanych /
rozbiórkowych





„Dzika przyroda jest nam potrzebna bez względu na to, czy kiedykolwiek odwiedzamy naturalne rejony świata, czy też nie. Potrzebna jest nam jako miejsce ucieczki, choć może nigdy nie odczujemy potrzeby wyjazdu... Świadomość możliwości ucieczki jest nam potrzebna tak samo, jak nadzieja”.

Edward Abbey

beautyekombr
beautyekombr
beautyekombr

BEAUTYekombr.PL